



UNIUNEA EUROPEANĂ



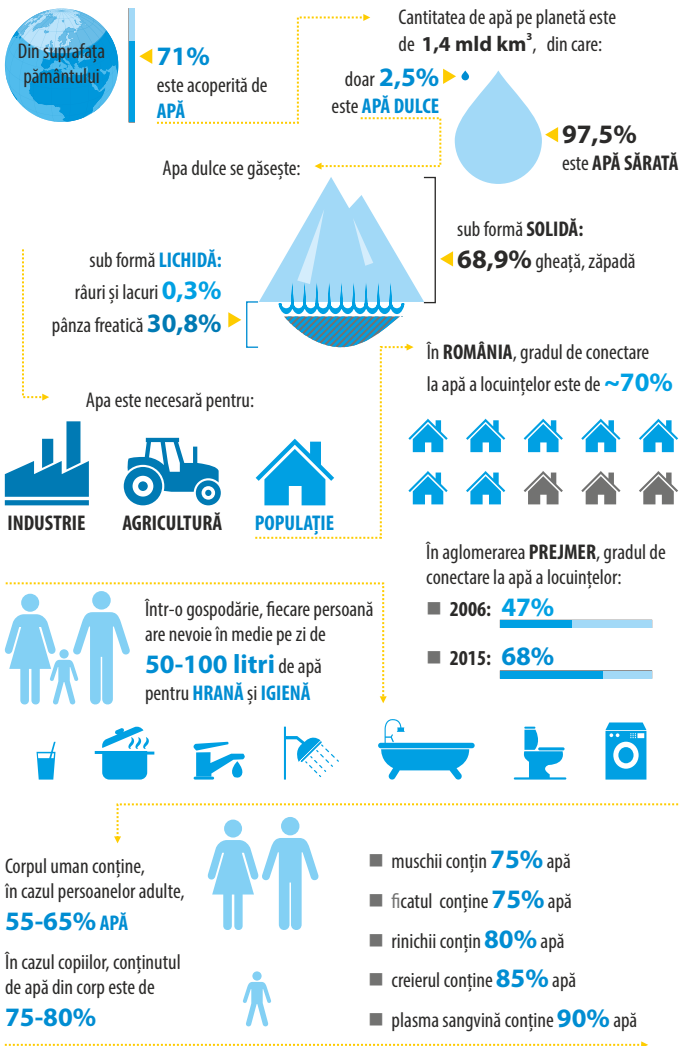
GUVERNUL ROMÂNIEI



Instrumente Structurale  
2007-2013

Proiect cofinanțat din Fondul de Coeziune.

## APA, o resursă prețioasă



## APE UZATE MENAJERE:

Activitățile menajere și metabolismul uman produc poluanți ce se regăsesc în apa evacuată prin sistemul de canalizare.

## RISURI ASUPRA SĂNĂTĂȚII:

- Boli cu transmitere hidrică (microbiene, virale, parazitare)
- Substanțe chimice toxice

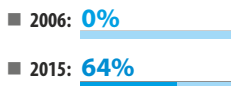
## RISURI ASUPRA MEDIULUI:

- Afectarea ecosistemului acvatic în apele de suprafață
- Poluarea pânzei freatice

În **ROMÂNIA**, gradul de conectare la canalizare a locuințelor este de **~65%**



În aglomerarea **PREJMER**, gradul de conectare la canalizare a locuințelor:



## EPURAREA APEI

1

### Epurare primară

- îndepărtarea materiilor în suspensie prin sedimentare și îndepărtarea nămolului
- îndepărtarea substanțelor cu densitate mai mică prin flotație

2

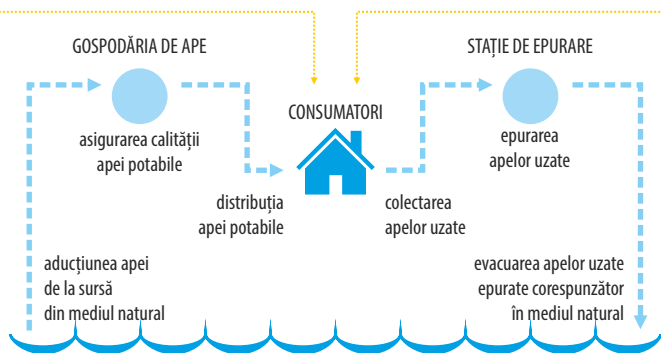
### Epurare secundară

- îndepărtarea substanțelor organice biodegradabile prin biooxidare sau fermentare anaerobă
- separarea și îndepărtarea materiilor în suspensie fin divizate

3

### Epurare terțiară

- îndepărtarea nutrienților (azot, fosfor) prin procese chimice
- îndepărtarea germenilor patogeni prin procese de dezinfecție



Surse: Ministerul Mediului, [www.mmediu.ro](http://www.mmediu.ro); Institutul Național de Statistică, [www.insse.ro](http://www.insse.ro); Administrația Națională Apele Române, [www.rowater.ro](http://www.rowater.ro); [www.wikipedia.org](http://www.wikipedia.org)

### Titlul proiectului:

Extinderea și modernizarea sistemelor de apă și apă uzată din comuna Prejmer, pentru următoarele obiective aferente etapei I: 1. Sistem de distribuție apă potabilă Prejmer – etapa I; 2. Sistem de canalizare ape uzate menajere Prejmer – etapa I; 3. Stația de epurare Prejmer – etapa I (modul 1)

Editor: U.A.T. PREJMER

Data publicării: 25.11.2015

Conținutul acestui material nu reprezintă în mod obligatoriu poziția oficială a Uniunii Europene sau a Guvernului României.